



VOLFŮV REVÍR

Petr Volf

Čerpadlo energie Patrika Hábla

Intenzita, s jakou vstoupil do pražské Pelléovy vily malíř Patrik Hábl, je výjimečná, opravdu velmi málo vídaná. Jeho výstava je komplexní, přesně vyladěná a postupně graduje. Jako by do ní nainstaloval záhadné čerpadlo energie, které mrazivý den rozpustí v přílivu světla. Můžeme se obdivovat malířskému umění, kdy autor nepoužívá štětec, ale nanáší barvy pomocí válců nebo tyčí na plátno či na dlouhé pásy papíru, jako to dělají malíři třeba v Číně nebo Japonsku. Výstava sice obsahuje obrazy, ale vnímáme ji jako celek, jako komplexní malířské dílo, v němž se procházíme a užíváme si potěšení ze svobodného uměleckého projevu. To se povede málokdy.

Většinou je to tak, že i velmi zkušená a kvalitní malíři představují jednotlivé obrazy, nebo je skládají do cyklů či sérií. Je to efektivní, přehledné a především: jednoduché. Jedná se o osvědčený, nekomplikovaný přístup, na který jsou diváci zvyklí.

Patrik Hábl však riskoval. Narušil zaběhlé postupy. Ve třiačtyřiceti už má za sebou spoustu zkušeností z malování v ateliéru,



ale také s tím, jak pracovat ve veřejném prostoru či v architektuře, v níž zvládá velká měřítká, což prokázal v posledních letech při spolupráci se Stanislavem Fialou (paláce Drn a Špork v Praze) nebo Jakubem Fišerem a Janem Aulíkem (budova Palmovka Park 4). Nyní si doslova podmanil prostředí novorenesančního domu v pražském Bubenči pojmenovaném po Mauríci Pellém, veliteli francouzské vojenské mise, jenž zde bydlel dva roky po vzniku samostatné Československé republiky. Slovo podmanit má v sobě určitou agresi, protože znamená dobývání, avšak v tomto případě se jedná o podmanění vedoucí k harmonii. Jinými slovy: tam, kde je nastolena vláda výtvarného souladu, je agrese povolena coby vyšší, neboť veskrze mírumilovný princip.

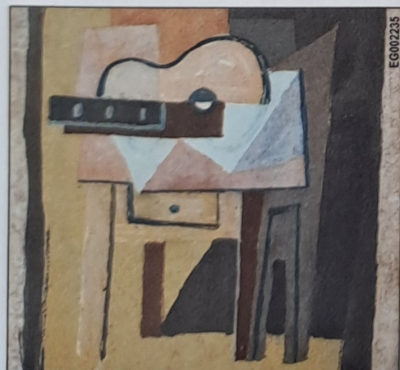
Výstava začíná už na ulici, kde malíř zahalil plot do pomalovaných plachet sloužících jednak jako navigace, jednak coby předehra k několikastupňové kompozici nazvané Re:konstrukce. Je to však jenom název. Jeho interpretace závisí na návštěvníkovi výstavy a nikom jiném, takže jej můžeme brát jako pokus o obnovu prostoru stejně jako o rekonstrukci divákovy schopnosti sledovat proměny obrazů, které malíř často přikládá k sobě, vzájemně otiskuje, pak rozpojuje a zase skládá.

V přízemí galerie jsou obrazy pověšeny tradičně na zdech, následně se objevují také ve schodišťové šachtě, po níž se stoupá do patra, kde se malba stává nakloněnou rovinou pronikající z chodby do sousední místnosti. Anebo šel Patrik Hábl přímo „na věc“. Rovnou pomaloval podlahu, díky čemuž se člověk ocitne přímo v obraze, ba je dokonce povoleno se po něm bez okolků procházet. Lze se tak stát jeho součástí, zkoumat jej více smysly, což je exkluzivní galerijní zážitek. Stejně jako ponoření se do „pokoje“ se zlatými tapetami a jenom mírně odstíněnými obrazy, kde se stáváme součástí improvizované klenotnice. Jsou to variace na základní téma, v němž tušíte otisky krajiny nebo ozvěny města. Stavba nabízí různé úhly pohledu, což výstavě dodává svěbytný rytmus blížící se hudbě. Malíř přesně ví, co činí, architekturu nechává rozeznít jako hudební nástroj.

V podkroví vily se nakonec divák prostřednictvím filmové projekce dozví, jak to vlastně Patrik Hábl dělá a kde všude maloval: v Rakousku i Japonsku, v bělohorském klášteře nebo terezínském Malé pevnosti. Prozrazuje svá tajemství, ale stejně je nad slunce jasnější, že jen těžko jej bude někdo kopírovat, protože cesta, po níž se vydává, je příliš náročná. V Pelléově vile se zastavil do 5. dubna. ●

Foto: Eva Malúřtová

INZERCE



AUKCE UMĚNÍ

26. 2. 2019 od 18 hod.
VELKOPŘEVORSKÝ PALÁC,
LÁZEŇSKÁ 2, PRAHA 1

Výstava: 18. - 26. 2. 2019, 10-18 hod.
Galerie Pictura, Na Zderaze 6, Praha 2

Více informací na **PICTURA**
www.pictura.cz GALERIE

↑↑ Exkluzivní zážitek! Jenom málokdy může člověk vstoupit přímo na obraz a stát se jeho součástí, aniž by byl za své počínání kárán.

↑ Jedním ze stěžejních okamžiků výstavy Patrika Hábla je pobyt ve zlaté místnosti, kde se obrazem stávají všechny její stěny.